



Skogstillgångsdata i Finland

NORDISK SKOGSHISTORISK KONFERENS, ROVANIEMI, 1.9.2016

ANTTI KOSKIMÄKI



Temat:

Bakgrund

Metoder och teknik

Användning av skogsdata

Resultat

Framtiden



Bakgrund

Oro för att skogarna tar slut

Material för skogsprogram och skogspolitiska behov

Grund för beräkningar av avverkningsmöjligheter och skogsvårdsbehov

Information för industrins investeringsbeslut

Statistiska skäl

Skogscertifiering

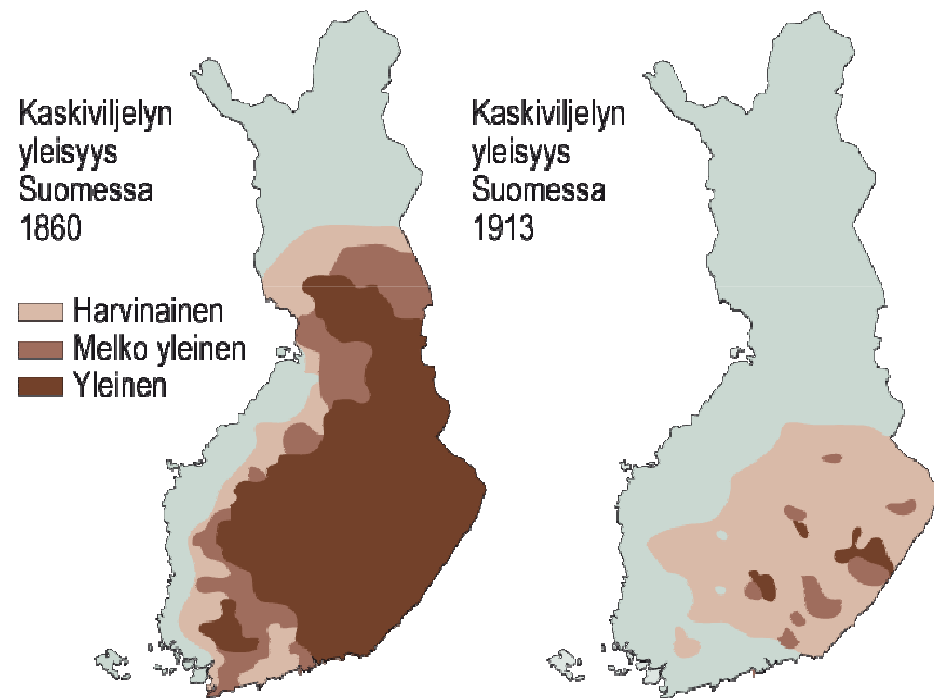
Beskattning

Internationella jämförelser

C. W. Gyldéns karta, 1850



Användning av skogar – kort historia



Områden
inom
svedjebruk
i Finland

Tjärgrav i Renko, Södra Tavastland, 2013



Från Finland exporterades i medeltal 181 538 tunnor tjära per år under perioden 1861 – 1870 – alla tiders maximum

En tunna innehåller 125 liter vätska (Rostock mått)

Mängden motsvarade 22 miljoner liter/år

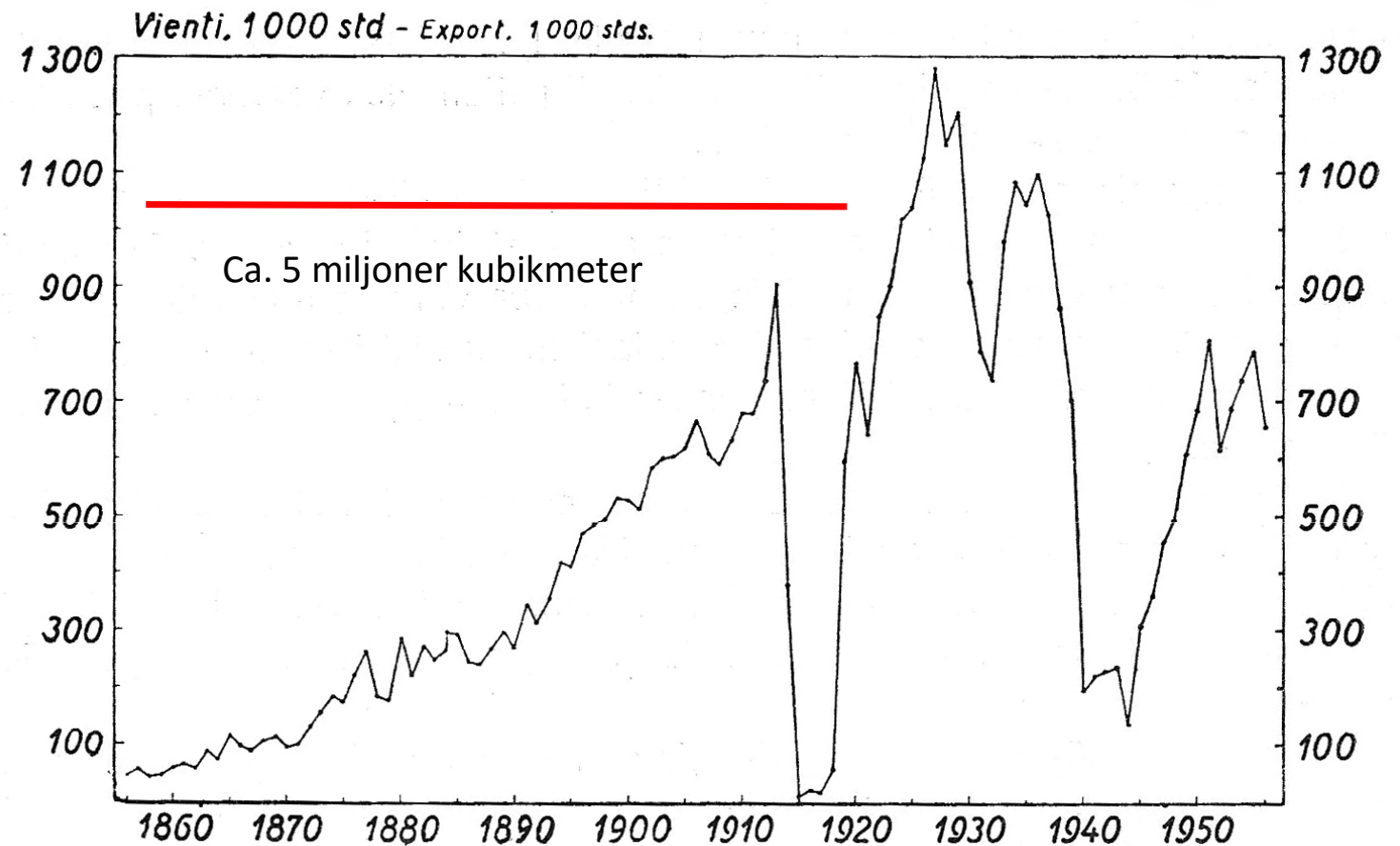
För tillverkandet behövde man grovt räknat en halv miljon kubikmeter tall av den bästa kvaliteten

Därtill hembehovet av tjära

År 1853 var tillväxten i Finlands skogar cirka 30 milj. m³, avverkningarna cirka 16 milj. m³

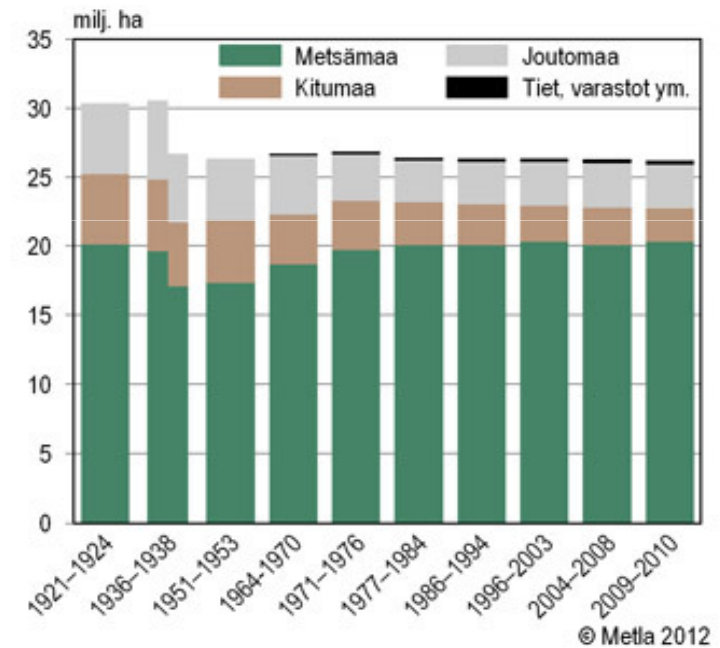
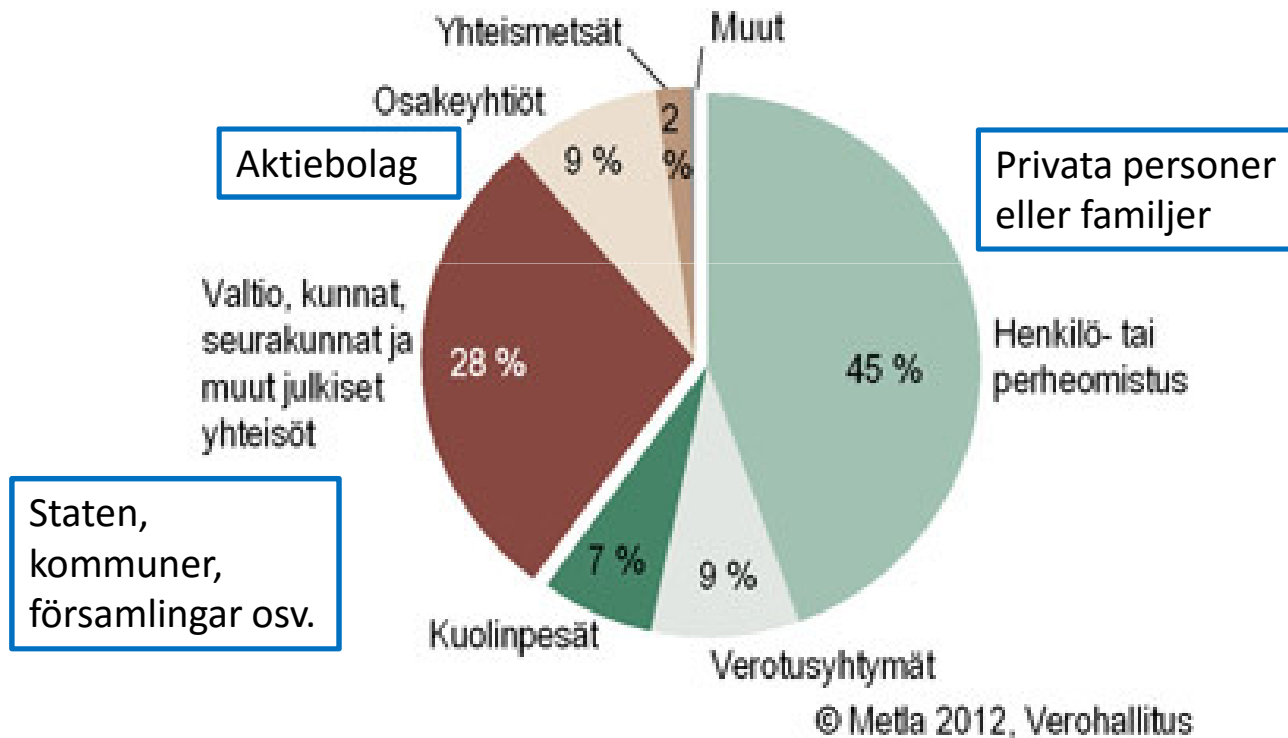
Export av sågat
virke från Finland
åren 1856 – 1956

En Sankt
Petersburgs
standart =
4,67203 m³



Piirros 1. Suomen sahatavaran vienti v. 1856—1956.

Skogsarealen år 2010



Skogsdata får varierande ändamål

Riksskogstaxeringen (RST)
Sedan år 1920

Skogsforskningsinstitutet, nu
Naturresursinstitutet, Luke

Datan hela tiden offentlig för
nationella och regionala
ändamål
Nuförtiden för var och en

Skogsbruksplanering

Från början på större fastigheter

Sedan 1970-talet
samlade
skogsnämnderna in
skogsdatan, nu
Skogscentralen
(Statsbudgeten)

Datan användes av
planläggarna

Datan en del av
den offentliga
skogsdatabasen

Riksskogstaxeringen, RST

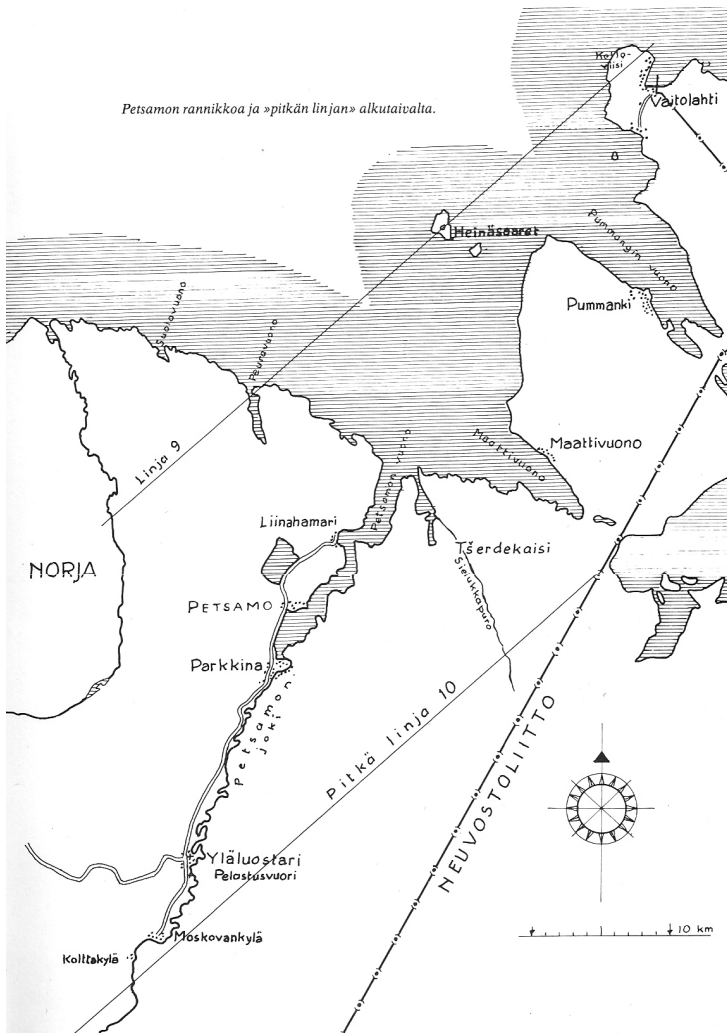
Valtakunnan metsien inventointi, VMI

RST 1.	1920-24	Linjerna SW-NE, interval 10 km, en orsak var beskattning enligt den beräknade tillväxten
RST 2.	1936 – 38	Linjetaxering
RST 3.	1951 – 53	Linjetaxering
RST 4.	1960 – 63	Linjetaxering
RST 5.	1964 – 70	Trakter sedan denna RST, svartvita flygbilder, rotationen ca. 10 år
RST 6.	1971 – 76	En region väntade på resultat ca. tio år
RST 7.	1977 – 84	
RST 8.	1986 – 94	Satellitbilder, en del av provytor blev bestående
RST 9.	1996 – 2003	Mångfalden en del av observationerna
RST 10.	2004 – 08	En femtedel av ytorna mätes varje år, beräkningarna görs fortfarande och generaliseras
RST 11.	2009 -	

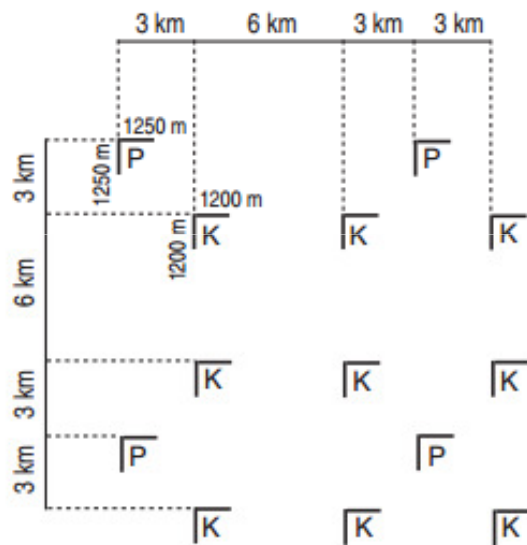
RST 2. år 1936

Linje nummer 10, 'den långa linjen', över 500 km, mellan Petsamo och Torneå

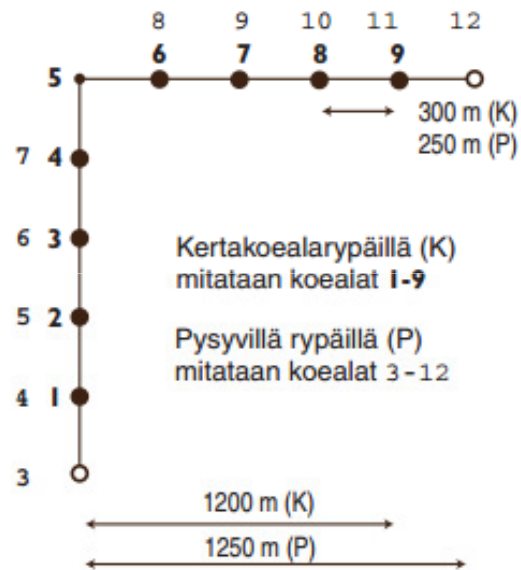
En mätningssupp på Posoaapa, Lapland 1936



RST 11.



Eteläinen Suomi



Kertakoealarypäällä (K)
mitataan koealat 1-9

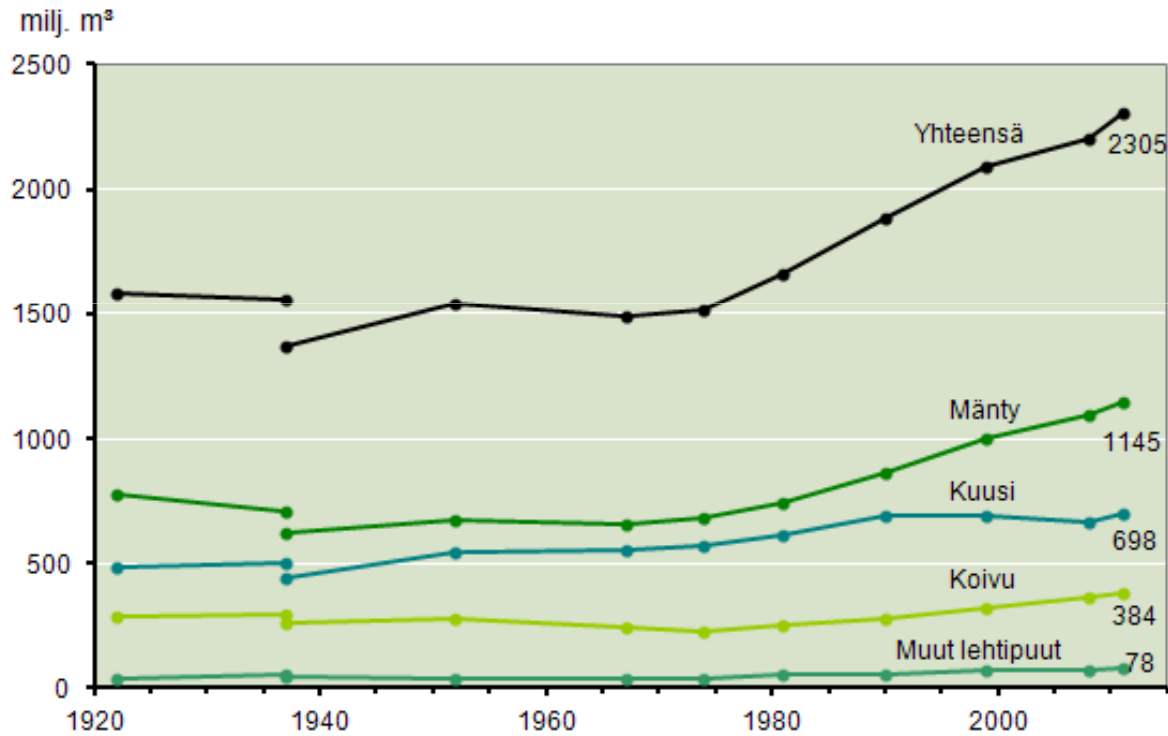
Pysyvässä rypäällä (P)
mitataan koealat 3-12



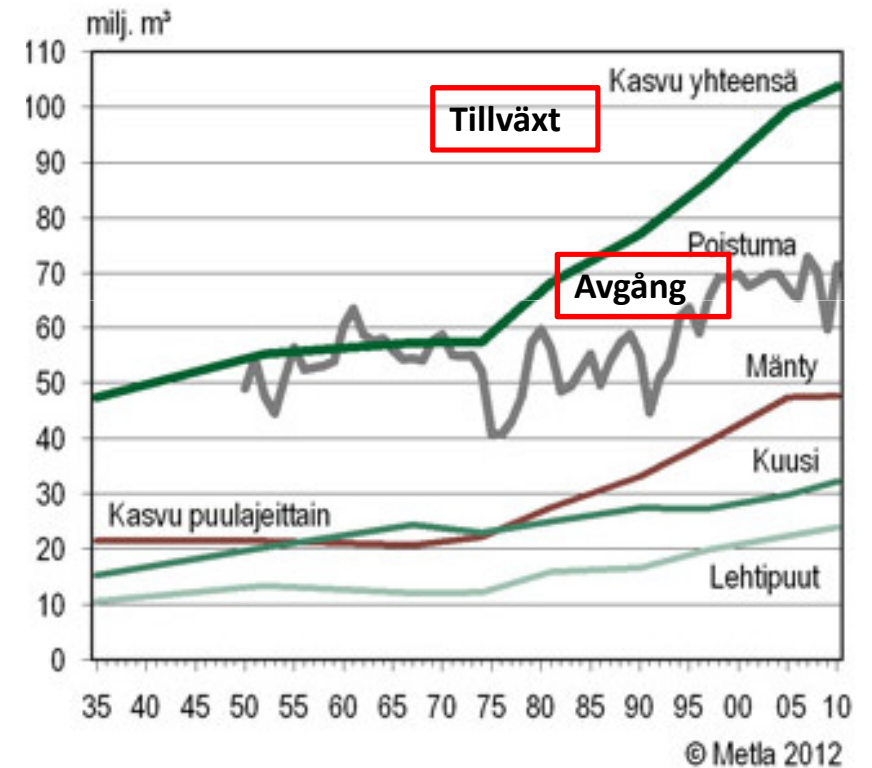
Luke

EXEMPEL PÅ RESULTAT

Skogarnas volym 1922 – 2011

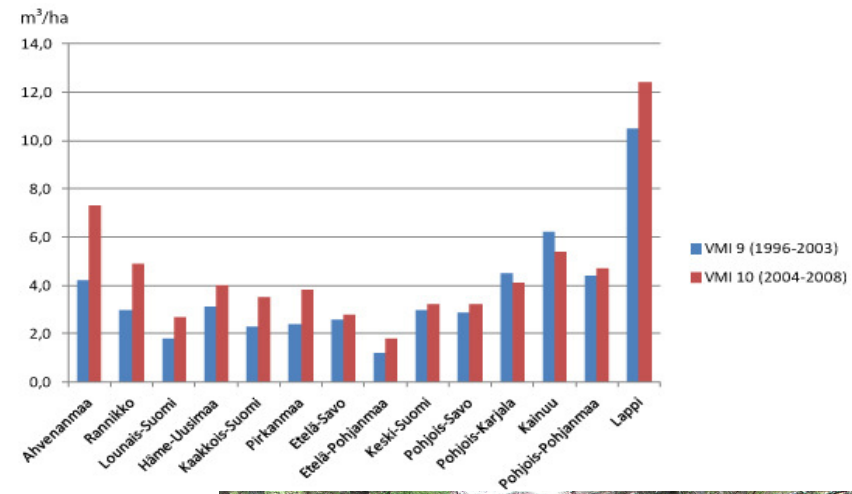
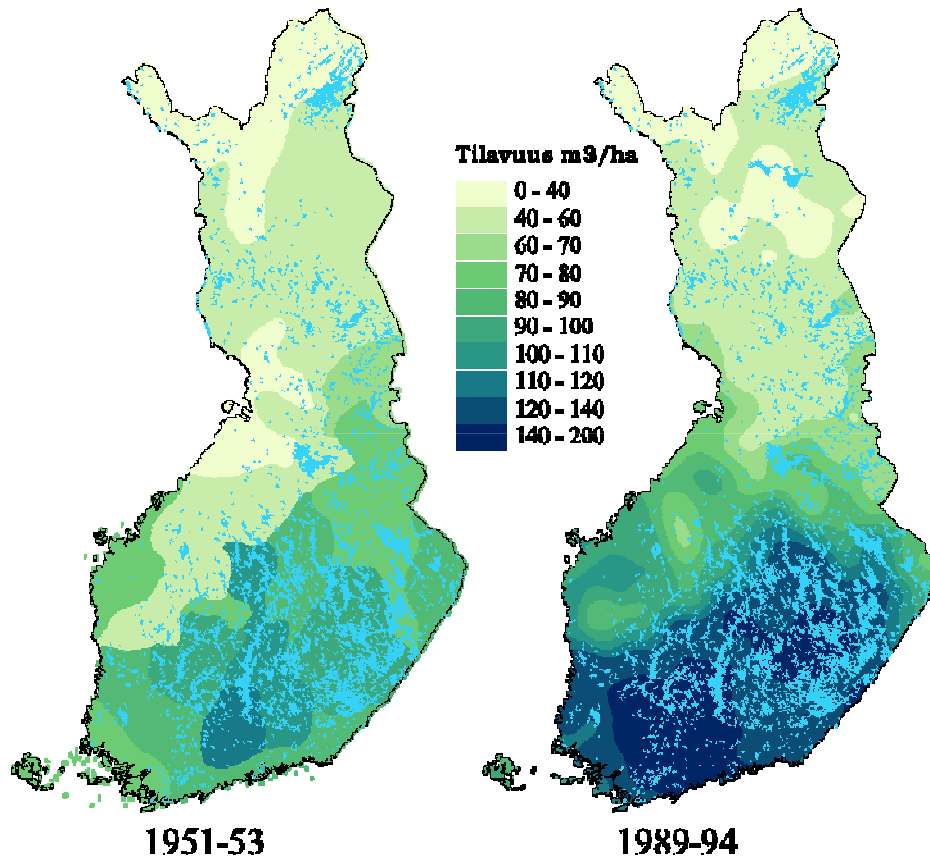


Skogarnas tillväxt och total avgång 1935–2010



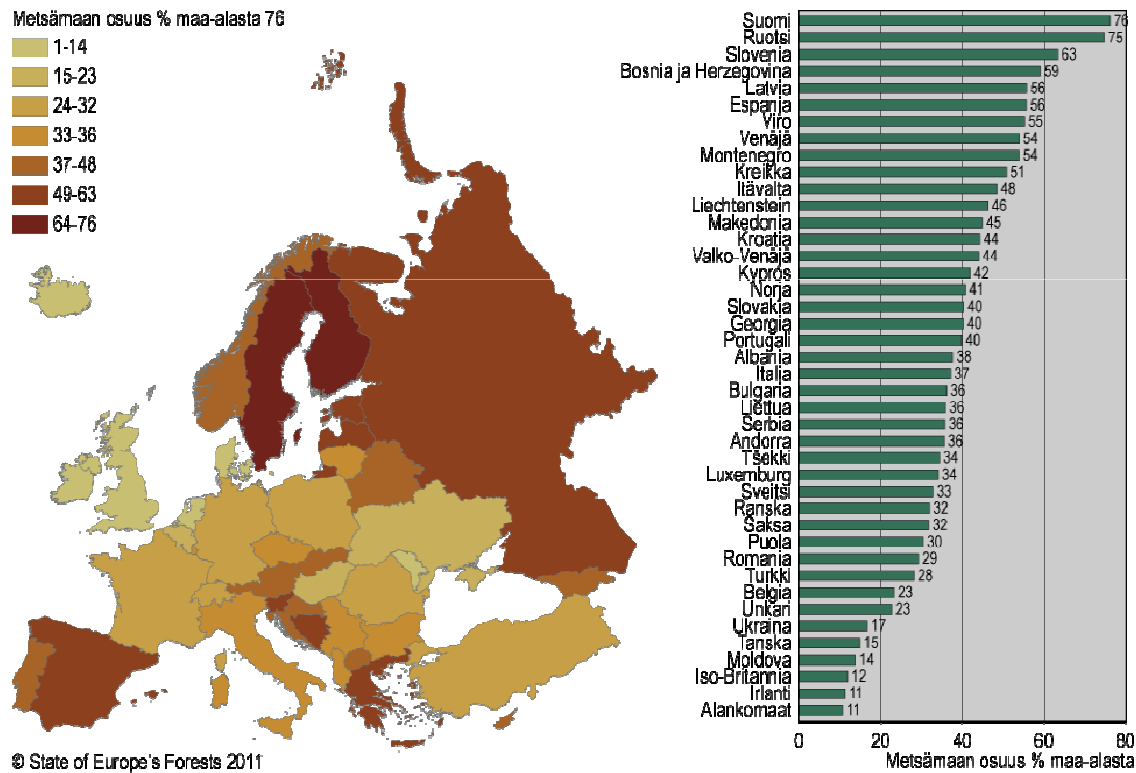
Genomsnittlig volym av skogarna

Total volym, döda träd



Antti Koskimäki

Andelen av skogar och andra beskogade områden av landarealen i Europa



Skogsprogram i Finland

Det första programmet gjordes år 1961,
avverkningarna överskred tillväxten

Mera-program 1964, 1966, 1969, en
stark period av skogsförbättring

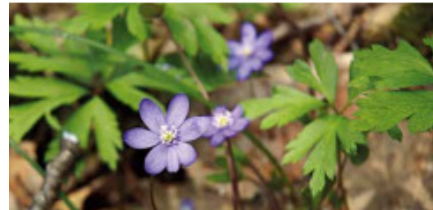
Metsä 2000

Nationella skogsprogram

METSO, handlingsplanen för den
biologiska mångfalden 2014 - 2025

FNS 2025, tyngdpunkt att öka
användning av virke

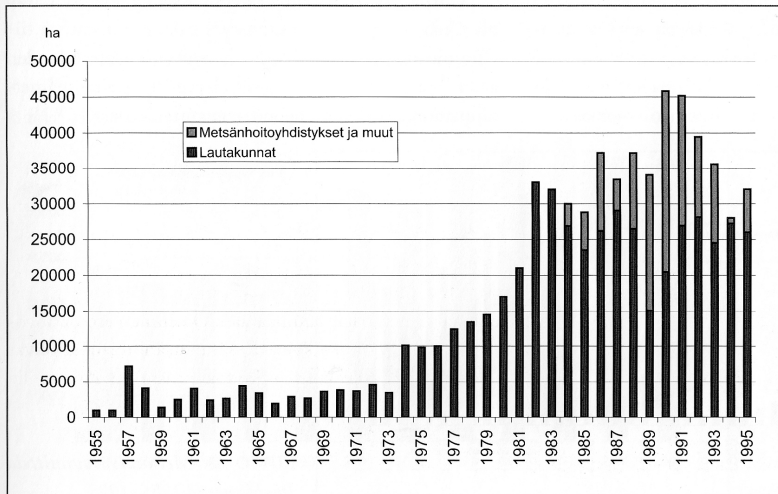
Regionala skogsprogram



Finlands nationella
skogsstrategi 2025
Statsrådets principbeslut 12.2.2015

**Österbottens
skogsprogram 2016–2020**

Skogsbruksplane-
ringen fick ny
fart, då den
senaste
överavverkningen
var aktuell

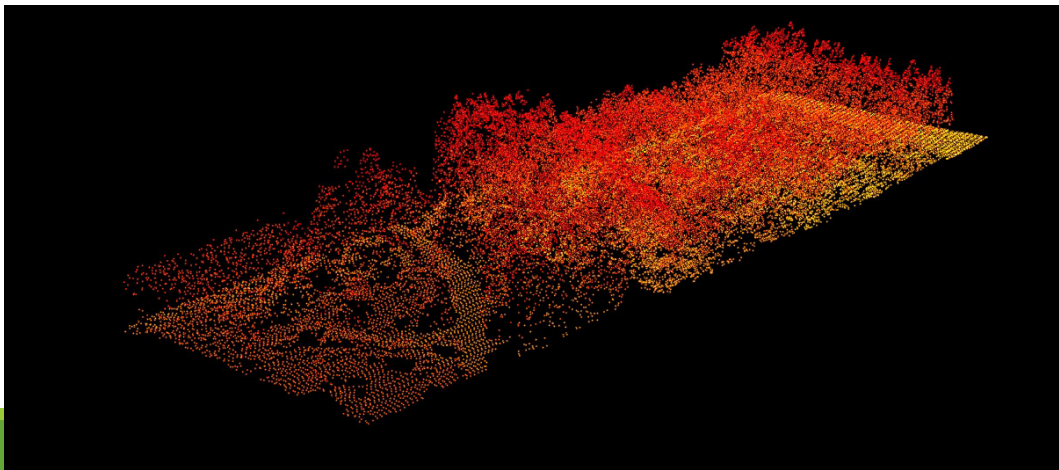
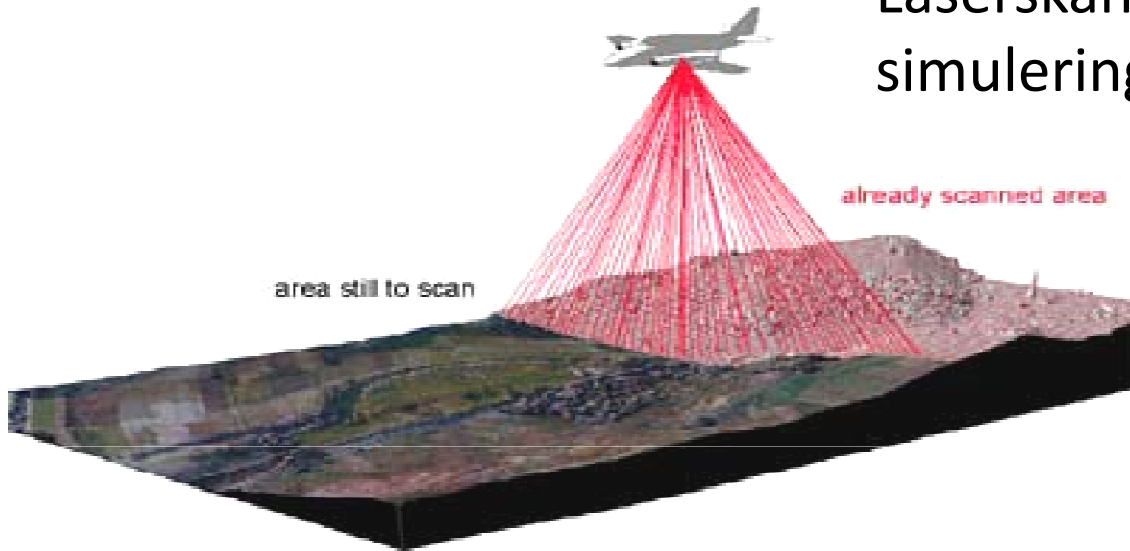


KUVIO 64: Metsätalous-
suunnittelu Uudenmaan-
Hämeen alueella 1955-
1995

Planläggning i regionen Nyland-Tavastland 1955 - 1995

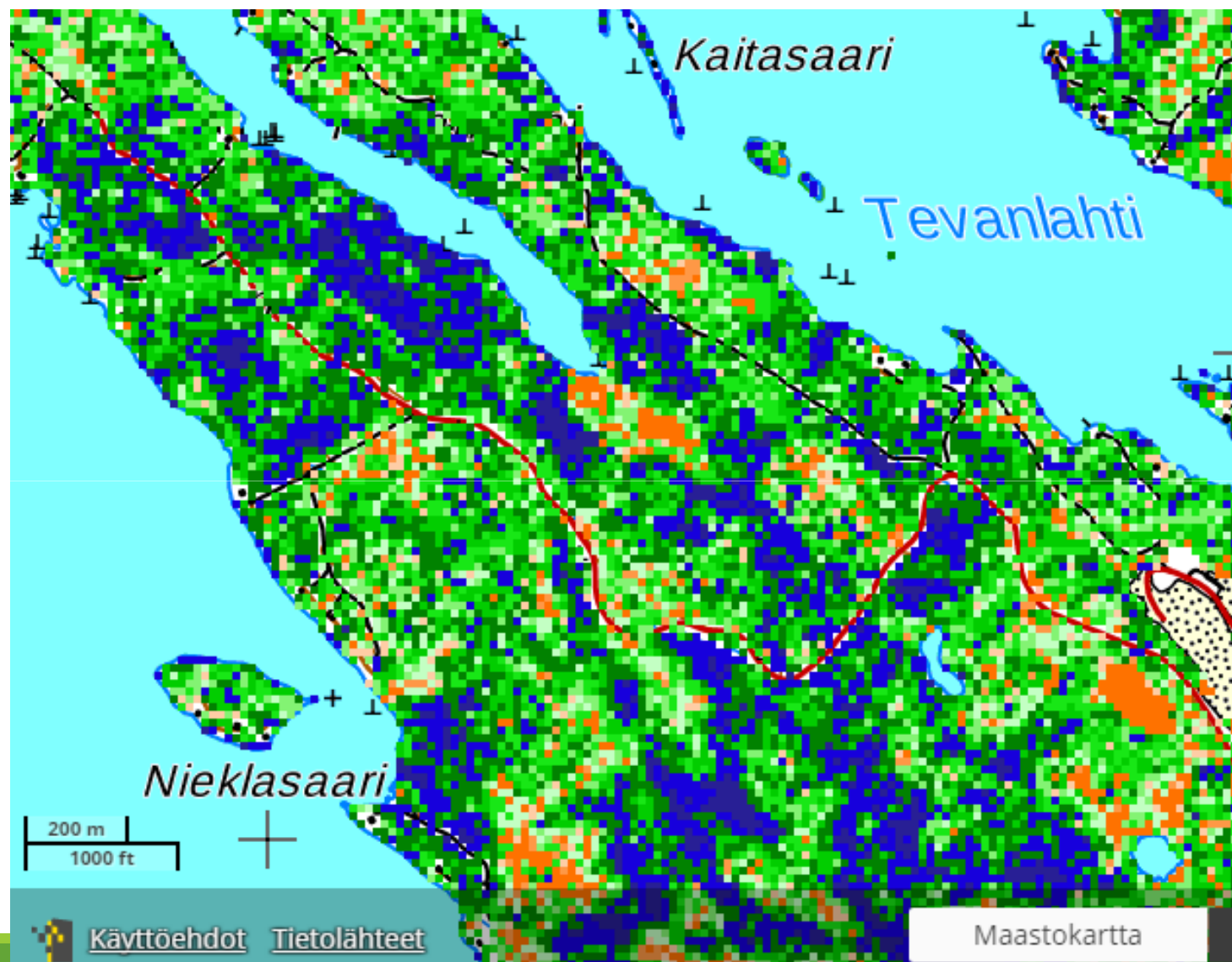
Nutida teknik

Grunddata samlas av Skogscentralen:
Laserskanning, flygbilder, provytemätning,
simulering och terrängkontroll



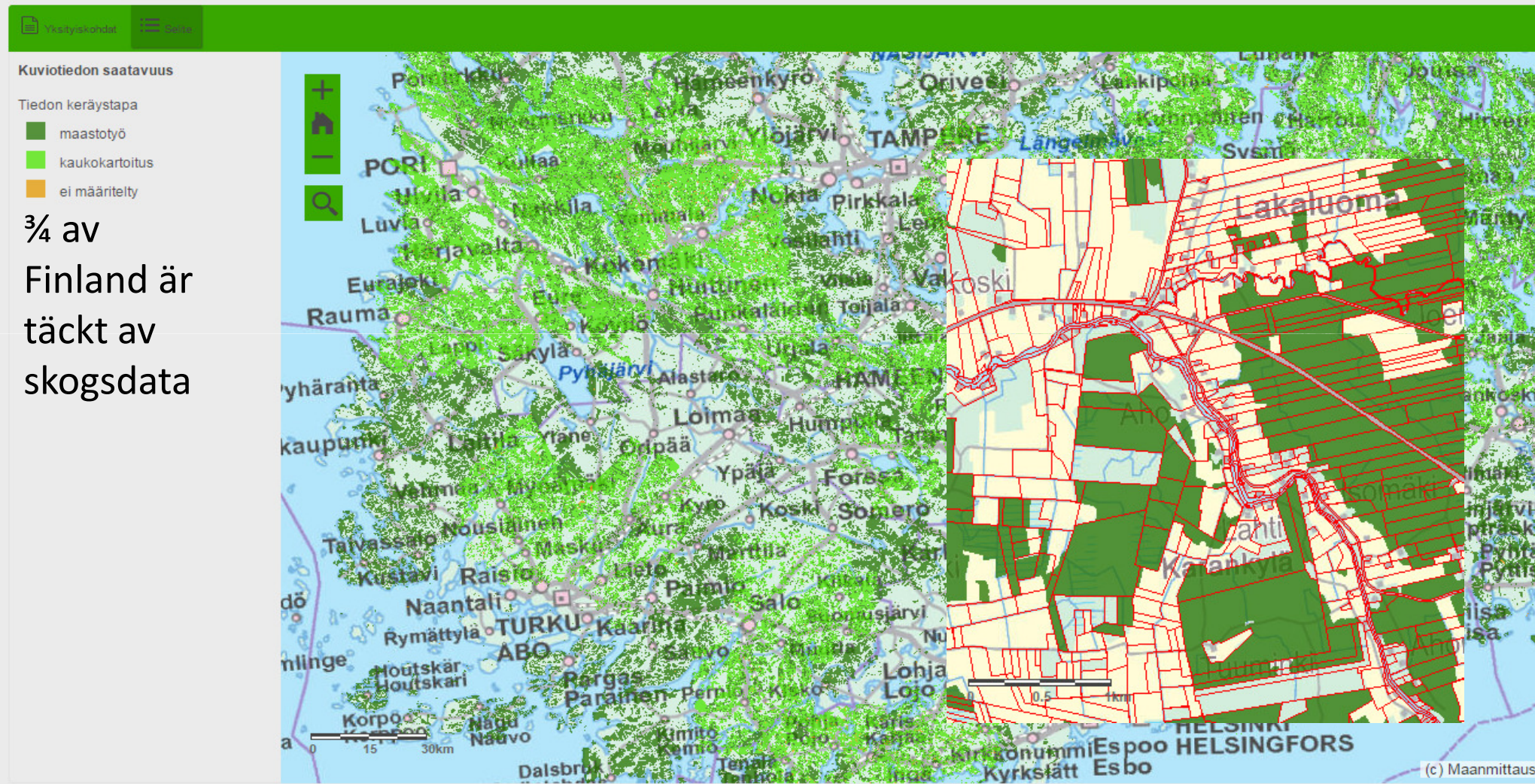
Aktörer tillverkar skogsplanen till skogsägare

Naturresurs-
institutets
skogsdata är
öppen för
vem som helst



Här hittar du skogsdata

Metsävaratiedon saatavuus 04.07.2016



Skogscentralens web-tjänst – MinSkog.fi

Ägare Tutustuja Tatu

Start Fastigheter och kartor Skogsskötsel Avverkning Naturhänsyn Ärenden

Start > Fastigheter och kartor > 576-415-2-76 Hietakolu, Padasjoki [Skriv ut sidan](#)

576-415-2-76 Hietakolu, Padasjoki

Skogsfastighet Figurförteckningar

Grundkarta © Lantmäteriverket

Karta Flygfoto Större karta Anvisningar

0 200 400 M

Avverkning Brådkande avverkning Skogsskötsel Brådkande skogsskötsel Naturobjekt

VISA: Skogsskötsel Avverkning Naturhänsyn

FIGURER: 1 2 3 4 5 6 7 8 9 10 11 12 13 14 15 16 17 18 19

MinSkog.fi är öppen för skogsägaren och med hans eller hennes fullmakt för aktörer

Skogsdatalagen styr datans offentlighet

Brytningsskeden och vändpunkter

1700-talet:

- storskiftet
- förordningen gavs år 1757
- uppkomst av det verkliga, privata markägandet

1800-talet:

- statliga organisationer
- skogsförvaltningen
- skogsutbildning, Evois 1862
- nationellt väckande

1900-talet:

- lagar och personal att övervaka skogsskötsel
- skogsförbättring
- avancerad teknik

2000-talet:

- möjligheter att skaffa, hantera och förmedla data blir hela tiden bättre
- öppenhet

Framtiden...



ERROR: stackunderflow
OFFENDING COMMAND: ~
STACK: